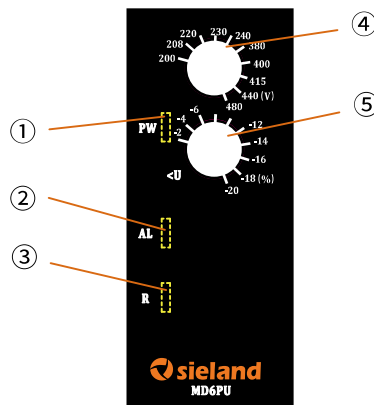


MD6PU 三相欠压监控继电器 产品规格书

上海讯琅电气有限公司



- ① PW:绿色LED, 电源指示
- ② AL:黄色LED, 故障指示
- ③ R:黄色LED, 继电器状态指示
- ④ 10种基准线电压:200V, 208V, 220V ... 480V
- ⑤ 欠压阈值设定

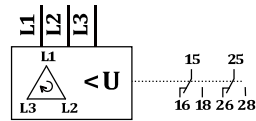
产品特性:

- 监控自身电源
- 多种功能: 相序/ 缺相、欠压监控
- 基准线电压: 200V, 208V, 220V, 230V, 240V, 380V, 400V, 415V, 440V, 480V

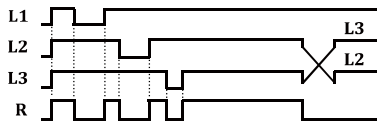
技术数据:

- 工作电压: 150 - 600V (线电压)
- 工作频率: 50/60 Hz
- 欠压设定: -2%... -20% (线电压)
- 返回系数: 1% (欠压设定值)
- 继电器输出: 2组 c/o 转换触点
- 重复精度: $\pm 0.5\%$
- 温度漂移误差: $\pm 0.05\%/^{\circ}\text{C}$
- 电压漂移误差: $\pm 1\%/V$
- 最大开关电流: 8A/250VAC
- 电气寿命: 10^5 次开关周期
- 机械寿命: 10^7 次开关周期
- 保护等级: IP50/IP20
- 工作温度: $-40^{\circ}\text{C} \dots 60^{\circ}\text{C}$
- 贮存温度: $-40^{\circ}\text{C} \dots 85^{\circ}\text{C}$
- 外形尺寸: 长宽高: 100*22.5*92mm
- 安装方式: 35mm DIN标准导轨
- 产品标准: IEC60255-1、GB14048.5

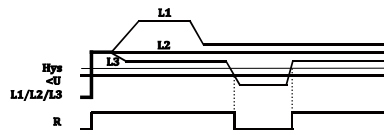
线电压: 150-600V AC, 50/60Hz
 ~- 8A 250V AC



相序/缺相监控功能图



欠压监控功能图



应用实例

■ 线电压380V三相电压设备保护

假设有如下设定:

基准线电压选择旋钮: 380V
 <U旋钮: -15%

根据以上设定可计算:

欠压阈值: $380 - 380 \times 15\% = 323V$

结论:

当线电压大于323V, 线电压处于正常状态, 继电器触点吸合, R灯点亮, AL灯熄灭

当线电压小于323V, 线电压处于欠压故障状态, 继电器触点断开, R灯熄灭, AL灯慢闪

发生相序/缺相故障时, 继电器触点立即断开, R灯熄灭, AL灯点亮